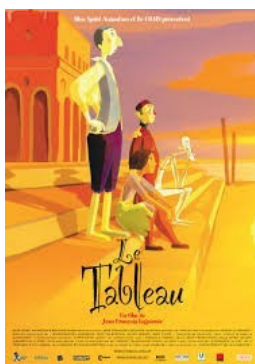


## Secteur d'Avallon

### Cinéma Vauban

#### Sélection « Cycle III »



#### *Jeudi 24 novembre 2016 - 9h30*

Elem. Carré-les-Tombes	CM1/CM2	20
Elem. Les Chaumes Avallon	CE2/CM1	22
Elem. St-Léger-Vauban	CP à CM2	18
Elem. Joux-la-Ville	CM1/CM2	17
<b>Total</b>		<b>77</b>

#### *Vendredi 25 novembre 2016 - 9h30*

Elem. Précy-le-Sec	CM1/CM2	26
Elem. Les Remparts Avallon	CE2/CM1/CM2	54
<b>Total</b>		<b>80</b>

#### *Lundi 28 novembre 2016 - 9h30*

Elem. Victor Hugo Avallon	CE2-CM1	24
Elem. Victor Hugo Avallon	CE2-CM1	24
Elem. Les Chaumes Avallon	CM1/CM2	23
<b>Total</b>		<b>71</b>

<i>Mardi 29 novembre 2016 - 9h30</i>	
Elem. Victor Hugo Avallon CM2	24
Elem. Les Chaumes Avallon CM2	23
Elem. Sainte-Magnance CM1	19
<b>Total</b>	<b>66</b>

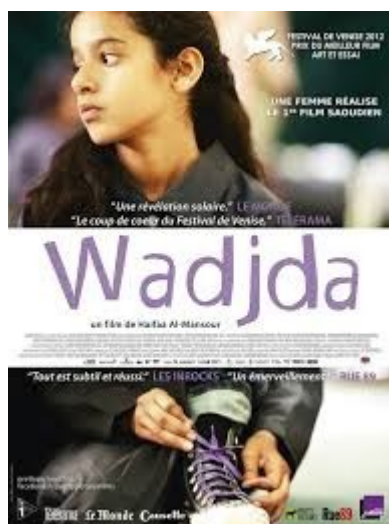


<i>Jeudi 19 janvier 2017 - 9h30</i>	
Elem. Carré-les-Tombes CM1/CM2	20
Elem. Les Chaumes Avallon CE2/CM1	22
Elem. St-Léger-Vauban CP à CM2	18
Elem. Joux-la-Ville CM1/CM2	17
<b>Total</b>	<b>77</b>

<i>Vendredi 20 janvier 2017 - 9h30</i>	
Elem. Précý-le-Sec CM1/CM2	26
Elem. Les Remparts Avallon CE2/CM1/CM2	54
<b>Total</b>	<b>80</b>

<i>Lundi 23 janvier 2017 - 9h30</i>	
Elem. Victor Hugo Avallon CE2-CM1	24
Elem. Victor Hugo Avallon CE2-CM1	24
Elem. Les Chaumes Avallon CM1/CM2	23
<b>Total</b>	<b>71</b>

<i>Mardi 24 janvier 2017 - 9h30</i>	
Elem. Victor Hugo Avallon CM2	24
Elem. Les Chaumes Avallon CM2	23
Elem. Sainte-Magnance CM1	19
<b>Total</b>	<b>66</b>



<i>Jeudi 30 mars 2017 - 9h30</i>		
Elem. Carré-les-Tombes	CM1/CM2	20
Elem. Les Chaumes Avallon	CE2/CM1	22
Elem. St-Léger-Vauban	CP à CM2	18
Elem. Joux-la-Ville	CM1/CM2	17
<b>Total</b>		<b>77</b>

<i>Vendredi 31 mars 2017 - 9h30</i>		
Elem. Précý-le-Sec	CM1/CM2	26
Elem. Les Remparts Avallon	CE2/CM1/CM2	54
<b>Total</b>		<b>80</b>

<i>Lundi 03 avril 2017 - 9h30</i>		
Elem. Victor Hugo Avallon	CE2-CM1	24
Elem. Victor Hugo Avallon	CE2-CM1	24
Elem. Les Chaumes Avallon	CM1/CM2	23
<b>Total</b>		<b>71</b>

<i>Mardi 04 avril 2017 - 9h30</i>		
Elem. Victor Hugo Avallon	CM2	24
Elem. Les Chaumes Avallon	CM2	23
Elem. Sainte-Magnance	CM1	19
<b>Total</b>		<b>66</b>