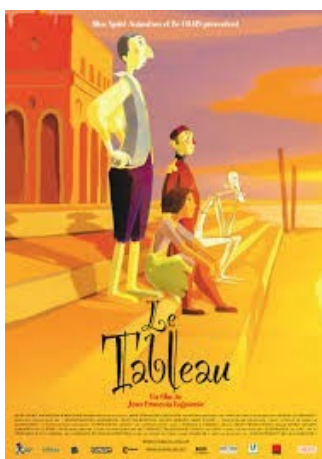


Secteur d'AUXERRE

Cinéma CGR

Sélection «Cycle III»



Jeudi 3 novembre 2016 - 9h30

Elem. Du Pont Auxerre	26
Elem. Des Chesnez CM2	25
Elem. Des Chesnez Auxerre CM1	25
Elem. Charbuy CM1	24
Total	100

Vendredi 04 novembre 2016 - 9h30

Elem. St-Georges/Baulche CM1	23
Elem. Ligny-le-Chatel CM2	22
Elem. Varennes CM1	24
Elem Appoigny CM2	23
Elem. Appoigny CM1-CM2	23
Total	115

<i>Lundi 07 novembre 2016 - 9h30</i>	
Elem. Lindry CM1/CM2	24
Elem Fleury-la-Vallée CE2/CM1	23
Elem. Lindry CE2/CM1	24
Elem. Fleury-la-Vallée CM1/CM2	23
Total	114

<i>Mardi 08 novembre 2016 - 9h30</i>	
Elem. De Paris Auxerre CM1	23
Elem. Escamps CE1/CE2	28
Elem. Escamps CM1-CM2	30
Elem. Gy-l'Evêque CM1/CM2	21
Elem. St-Georges-sur-Baulche CM1	4
Elem. St-Georges-sur-Baulche CM1	4
Total	109

<i>Mercredi 09 novembre 2016 - 9h30</i>	
Elem. Colette CE2/CM1	24
Elem. Colette CM1/CM2	23
Elem. Eglény CE2-CM1	27
Elem. Charbuy CM2	24
Total	98

<i>Jeudi 10 novembre 2016 - 9h30</i>	
Elem. Molesmes CM1	27
Elem. Bazarnes CE2/CM1/CM2	18
Elem. Vincelottes CE2/CM1/CM2	18
Elem Vincelles CM1:CM2	16
Total	79

<i>Lundi 14 novembre 2016 - 9h30</i>	
Elem. Chatel-Censoir CM1/CM2	16
Elem. Courson-les-Carières CM2	26
Elem. Vermanton CM1	25
Elem. Courson-les-Carières CE2	27
Total	94



<i>Jeudi 5 janvier 2017 - 9h30</i>	
Elem. Du Pont Auxerre	26
Elem. Des Chesnez CM2	25
Elem. Des Chesnez Auxerre CM1	25
Elem. Charbuy CM1	24
Total	100

<i>Vendredi 06 janvier 2017 - 9h30</i>	
Elem. St-Georges/Baulche CM1	23
Elem. Ligny-le-Chatel CM2	22
Elem Appoigny CM2	23
Elem. Appoigny CM1-CM2	23
Total	91

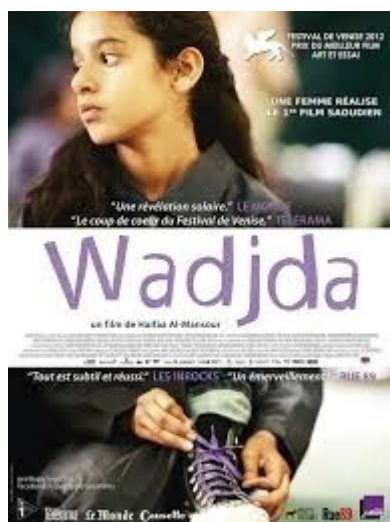
<i>Lundi 09 janvier 2017 - 9h30</i>	
Elem. Lindry CM1/CM2	24
Elem Fleury-la-Vallée CE2/CM1	23
Elem. Lindry CE2/CM1	24
Elem. Fleury-la-Vallée CM1/CM2	23
Total	114

<i>Mardi 10 janvier 2017 - 9h30</i>	
Elem. De Paris Auxerre CM1	23
Elem. Colette CE2/CM1	24
Elem. Colette CM1/CM2	23
Elem. Gy-l'Evêque CM1/CM2	21
Elem. St-Georges-sur-Baulche CM1	4
Elem. St-Georges-sur-Baulche CM1	4
Total	99

<i>Mercredi 11 janvier 2017 - 9h30</i>	
Elem. Escamps CE1/CE2	28
Elem. Escamps CM1-CM2	30
Elem. Eglény CE2-CM1	27
Elem. Charbuy CM2	24
Total	109

<i>Jeudi 12 janvier 2017 - 9h30</i>	
Elem. Molesmes CM1	27
Elem. Bazarnes CE2/CM1/CM2	18
Elem. Varennes CM1	24
Elem. Vincelottes CE2/CM1/CM2	18
Elem Vincelles CM1:CM2	16
Total	106

<i>Lundi 16 janvier 2017 - 9h30</i>	
Elem. Chatel-Censoir CM1/CM2	16
Elem. Courson-les-Carières CM2	26
Elem. Vermanton CM1	25
Elem. Courson-les-Carières CE2	27
Total	94



<i>Jeudi 9 mars 2017 - 9h30</i>	
Elem. Du Pont Auxerre	26
Elem. Des Chesnez CM2	25
Elem. Des Chesnez Auxerre CM1	25
Elem. Charbuy CM1	24
Total	100

<i>Vendredi 10 mars 2017 - 9h30</i>	
Elem. St-Georges/Baulche CM1	23
Elem. Ligny-le-Chatel CM2	22
Elem Appoigny CM2	23
Elem. Appoigny CM1-CM2	23
Total	91

<i>Lundi 13 mars 2017 - 9h30</i>	
Elem. Lindry CM1/CM2	24
Elem Fleury-la-Vallée CE2/CM1	23
Elem. Lindry CE2/CM1	24
Elem. Fleury-la-Vallée CM1/CM2	23
Total	114

<i>Mardi 14 mars 2017 - 9h30</i>	
Elem. De Paris Auxerre CM1	23
Elem. Colette CE2/CM1	24

Elem. Colette CM1/CM2	23
Elem. Gy-l'Evêque CM1/CM2	21
Elem. St-Georges-sur-Baulche CM1	4
Elem. St-Georges-sur-Baulche CM1	4
Total	99

<i>Mercredi 15 mars 2017 - 9h30</i>	
Elem. Escamps CE1/CE2	28
Elem. Escamps CM1-CM2	30
Elem. Eglény CE2-CM1	27
Elem. Charbuy CM2	24
Total	109

<i>Jeudi 16 mars 2017 - 9h30</i>	
Elem. Molesmes CM1	27
Elem. Bazarnes CE2/CM1/CM2	18
Elem. Varennes CM1	24
Elem. Vincelottes CE2/CM1/CM2	18
Elem Vincelles CM1:CM2	16
Total	106

<i>Lundi 20 mars 2017 - 9h30</i>	
Elem. Chatel-Censoir CM1/CM2	16
Elem. Courson-les-Carières CM2	26
Elem. Vermanton CM1	25
Elem. Courson-les-Carières CE2	27
Total	94