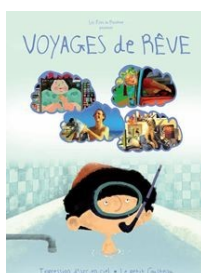


# Secteur d'AUXERRE

## Sélection

### «Cycle I / Programme court»



#### *Mardi 09 janvier 2018 - 9h30*

Mat. Champs/Yonne PS/MS	23
Mat. Champs/Yonne MS/GS	23
Mat. Augy MS/GS	25
Mat. Augy PS/MS	25
Mat. Héry MS	17
Mat. Laborde PS à GS	24
<b>Total</b>	<b>127</b>

#### *Jeudi 11 janvier 2018 - 9h30*

Mat. Chablis PS/MS	25
Mat. Chablis PS	25
Mat. Monéteau Colbert MS	27
Mat. Monéteau Commanderie PS	24
Mat. Courson-les-Carières PS	18
<b>Total</b>	<b>119</b>

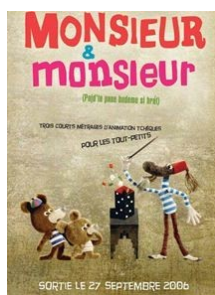
#### *Vendredi 12 janvier 2018 - 9h30*

Mat. Bonnard PS/MS	22
Mat. Cravant PS/MS	24

Mat. Beaumont PS à GS	20
Mat. Vincelles PS à GS	22
Mat. Escamps PS/MS	19
Mat. Auxerre H. Matisse MS	25
<b>Total</b>	<b>132</b>

<i>Lundi 15 janvier 2018 - 9h30</i>	
Mat. Turny PS à GS	24
Mat. St-Florentin A. Franck GS	25
Mat. St-Florentin A. Franck MS	23
Mat. Auxerre Paris TPS à MS	22
<b>Total</b>	<b>94</b>

<i>Mardi 16 janvier 2018 - 9h30</i>	
Mat. Auxerre Temple PS à GS	47
Mat. Auxerre Courbet PS/MS	24
Mat. Auxerre H. Matisse GS	25
Mat. Auxerre H. Matisse TPS/PS	25
<b>Total</b>	<b>121</b>



<i>Vendredi 11 mai 2018 - 9h30</i>	
Mat. Bonnard PS/MS	22
Mat. Cravant PS/MS	24
Mat. Beaumont PS à GS	20
Mat. Vincelles PS à GS	22
Mat. Escamps PS/MS	19
Mat. Auxerre H. Matisse MS	25
<b>Total</b>	<b>132</b>

<i>Lundi 14 mai 2018 - 9h30</i>	
Mat. Turny PS à GS	24
Mat. St-Florentin A. Franck GS	25
Mat. St-Florentin A. Franck MS	23
Mat. Auxerre Paris TPS à MS	22
<b>Total</b>	<b>94</b>

<i>Mardi 15 mai 2018 - 9h30</i>	
Mat. Auxerre Temple PS à GS	47
Mat. Auxerre Courbet PS/MS	24
Mat. Auxerre H. Matisse GS	25
Mat. Auxerre H. Matisse TPS/PS	25
<b>Total</b>	<b>121</b>

<i>Jeudi 17 mai 2018 - 9h30</i>	
Mat. Villefargeau PS/MS	29
Mat. Chablis PS/MS	25
Mat. Chablis PS	25
Mat. Monéteau Commanderie PS	24
Mat. Monéteau Colbert MS	27

Mat. Courson-les-Carières PS	18
<b>Total</b>	<b>148</b>

<i>Vendredi 18 mai 2018 - 9h30</i>	
Mat. Champs/Yonne PS/MS	23
Mat. Champs/Yonne MS/GS	23
Mat. Augy MS/GS	25
Mat. Augy PS/MS	25
Mat. Héry TPS/PS	19
Mat. Héry MS	17
Mat. Laborde PS à GS	24
<b>Total</b>	<b>146</b>