

Pablo PICASSO

Nature morte à la chaise cannée, 1912



- La pipe
- Le citron
- La chaise cannée (motif sur toile cirée)
- Le journal (lettres JOU)
- Le verre
- LA CORDE (encadrement du tableau)**



Pablo PICASSO

Nature morte à la chaise cannée, 1912



- LA PIPE**
- Le citron
- La chaise cannée (motif sur toile cirée)
- Le journal (lettres JOU)
- Le verre
- La corde (encadrement du tableau)



Pablo PICASSO

Nature morte à la chaise cannée, 1912



- La pipe
- LE CITRON**
- La chaise cannée (motif sur toile cirée)
- Le journal (lettres JOU)
- Le verre
- La corde (encadrement du tableau)



Pablo PICASSO

Nature morte à la chaise cannée, 1912



- La pipe
- Le citron
- LA CHAISE CANNÉE (motif sur toile cirée)**
- Le journal (lettres JOU)
- Le verre
- La corde (encadrement du tableau)



Pablo PICASSO

Nature morte à la chaise cannée, 1912



- La pipe
- Le citron
- La chaise cannée (motif sur toile cirée)
- LE JOURNAL (lettres JOU)**
- Le verre
- La corde (encadrement du tableau)



Pablo PICASSO

Nature morte à la chaise cannée, 1912



- La pipe
- Le citron
- La chaise cannée (motif sur toile cirée)
- Le journal (lettres JOU)
- LE VERRE**
- La corde (encadrement du tableau)



Joris VAN SON

Nature morte, XVIIIème siècle



LE VERRE DE VIN

- Le citron
- La grappe de raisin
- La chenille
- Le papillon
- Les fourmis



Joris VAN SON

Nature morte, XVIIIème siècle



Le verre de vin

LE CITRON

- La grappe de raisin
- La chenille
- Le papillon
- Les fourmis



Joris VAN SON

Nature morte, XVIIIème siècle



Le verre de vin

Le citron

LA GRAPPE DE RAISIN

- La chenille
- Le papillon
- Les fourmis



Joris VAN SON

Nature morte, XVIIIème siècle



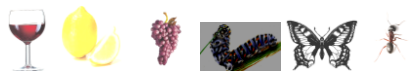
Le verre de vin

Le citron

La grappe de raisin

LA CHENILLE

- Le papillon
- Les fourmis



Joris VAN SON

Nature morte, XVIIIème siècle



Le verre de vin

Le citron

La grappe de raisin

La chenille

LE PAPILLON

- Les fourmis



Joris VAN SON

Nature morte, XVIIIème siècle



Le verre de vin

Le citron

La grappe de raisin

La chenille

Le papillon

LES FOURMIS



Lubin BAUGIN

Nature morte à l'échiquier (les 5 sens), 1630



LE LUTH (l'ouïe)

Le miroir (la vue)

L'échiquier (le toucher)

Le jeu de cartes (le toucher)

Le verre de vin (le goût)

Les œillets (l'odorat)



Lubin BAUGIN

Nature morte à l'échiquier (les 5 sens), 1630



Le luth (l'ouïe)

LE MIROIR (la vue)

L'échiquier (le toucher)

Le jeu de cartes (le toucher)

Le verre de vin (le goût)

Les œillets (l'odorat)



Lubin BAUGIN

Nature morte à l'échiquier (les 5 sens), 1630



Le luth (l'ouïe)

Le miroir (la vue)

L'ECHIQUIER (le toucher)

Le jeu de cartes (le toucher)

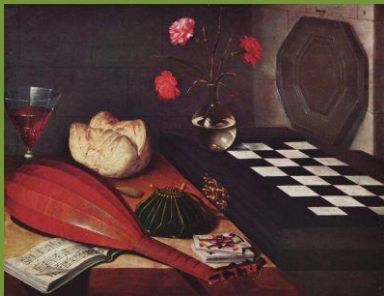
Le verre de vin (le goût)

Les œillets (l'odorat)



Lubin BAUGIN

Nature morte à l'échiquier (les 5 sens), 1630



Le luth (l'ouïe)

Le miroir (la vue)

L'échiquier (le toucher)

LE JEU DE CARTES (le toucher)

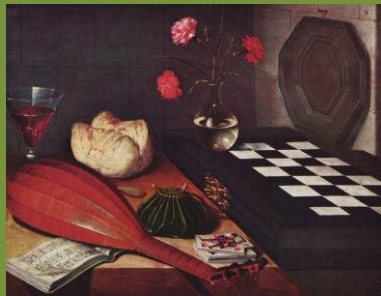
Le verre de vin (le goût)

Les œillets (l'odorat)



Lubin BAUGIN

Nature morte à l'échiquier (les 5 sens), 1630



Le luth (l'ouïe)

Le miroir (la vue)

L'échiquier (le toucher)

Le jeu de cartes (le toucher)

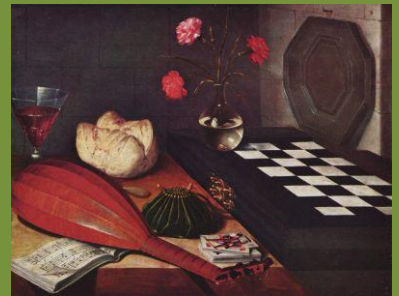
LE VERRE DE VIN (le goût)

Les œillets (l'odorat)



Lubin BAUGIN

Nature morte à l'échiquier (les 5 sens), 1630



Le luth (l'ouïe)

Le miroir (la vue)

L'échiquier (le toucher)

Le jeu de cartes (le toucher)

Le verre de vin (le goût)

LES ŒILLETS (l'odorat)



Tom WESSELMANN

Still life #30, 1963



LA PORTE DU REFRIGERATEUR

- Les 3 bouteilles de 7up
- Les fleurs en plastique
- La cafetière
- La boîte de céréales
- Le hot dog



Tom WESSELMANN

Still life #30, 1963



La porte du réfrigérateur

LES 3 BOUTEILLES DE 7UP

- Les fleurs en plastique
- La cafetière
- La boîte de céréales
- Le hot dog



Tom WESSELMANN

Still life #30, 1963



La porte du réfrigérateur

Les 3 bouteilles de 7up

LES FLEURS EN PASTIQUE

- La cafetière
- La boîte de céréales
- Le hot dog



Tom WESSELMANN

Still life #30, 1963



La porte du réfrigérateur

Les 3 bouteilles de 7up

Les fleurs en plastique

LA CAFETIERE

- La boîte de céréales
- Le hot dog



Tom WESSELMANN

Still life #30, 1963



La porte du réfrigérateur

Les 3 bouteilles de 7up

Les fleurs en plastique

La cafetière

LA BOITE DE CEREALES

Le hot dog



Tom WESSELMANN

Still life #30, 1963



La porte du réfrigérateur

Les 3 bouteilles de 7up

Les fleurs en plastique

La cafetière

La boîte de céréales

LE HOT DOG



Olga KISSELEVA

Divers faits, 2010



LE MELON

Les endives
Les bonbons
La tasse
La poire
Le verre de lait



Olga KISSELEVA

Divers faits, 2010



Le melon

LES ENDIVES

Les bonbons
La tasse
La poire
Le verre de lait



Olga KISSELEVA

Divers faits, 2010



Le melon

Les endives

LES BONBONS

La tasse
La poire
Le verre de lait



Olga KISSELEVA

Divers faits, 2010



Le melon

Les endives

Les bonbons

LA TASSE

La poire
Le verre de lait



Olga KISSELEVA

Divers faits, 2010



Le melon

Les endives

Les bonbons

La tasse

LA POIRE

Le verre de lait



Olga KISSELEVA

Divers faits, 2010



Le melon

Les endives

Les bonbons

La tasse

La poire

LE VERRE DE LAIT



Daniel SPOERRI

Repas hongrois, tableau-piège, 1963



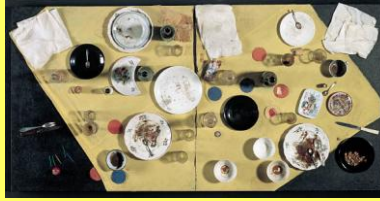
LES COUTEAUX

- La fourchette
- Les petites cuillères
- Les assiettes
- Les verres
- Les bouteilles de vin



Daniel SPOERRI

Repas hongrois, tableau-piège, 1963



Les couteaux

LA FOURCHETTE

- Les petites cuillères
- Les assiettes
- Les verres
- Les bouteilles de vin



Daniel SPOERRI

Repas hongrois, tableau-piège, 1963



Les couteaux

La fourchette

LES PETITES CUILLERES

- Les assiettes
- Les verres
- Les bouteilles de vin



Daniel SPOERRI

Repas hongrois, tableau-piège, 1963



- Les couteaux
- La fourchette
- Les petites cuillères
- LES ASSIETTES**
- Les verres
- Les bouteilles de vin



Daniel SPOERRI

Repas hongrois, tableau-piège, 1963



Les couteaux

La fourchette

Les petites cuillères

Les assiettes

LES VERRES

- Les bouteilles de vin



Daniel SPOERRI

Repas hongrois, tableau-piège, 1963



Les couteaux

La fourchette

Les petites cuillères

Les assiettes

Les verres

LES BOUTEILLES DE VIN



Jean-Siméon CHARDIN

La Raie, vers 1725-1726



LA CRUCHE

Le chaudron
Le chat
La raie
Le couteau
Les huîtres



Jean-Siméon CHARDIN

La Raie, vers 1725-1726



La cruche

LE CHAUDRON

Le chat
La raie
Le couteau
Les huîtres



Jean-Siméon CHARDIN

La Raie, vers 1725-1726



La cruche

Le chaudron

LE CHAT

La raie
Le couteau
Les huîtres



Jean-Siméon CHARDIN

La Raie, vers 1725-1726



La cruche

Le chaudron

Le chat

LA RAIE

Le couteau
Les huîtres



Jean-Siméon CHARDIN

La Raie, vers 1725-1726



La cruche

Le chaudron

Le chat

La raie

LE COUTEAU

Les huîtres



Jean-Siméon CHARDIN

La Raie, vers 1725-1726



La cruche

Le chaudron

Le chat

La raie

Le couteau

LES HUITRES



Règle du jeu

But du jeu :

Ce jeu de 7 familles se compose de 42 cartes (7 familles de 6 cartes chacune).

Chaque famille correspond à une nature morte et les 6 cartes qui la constituent, représentent 6 objets qui la composent.

Lorsque tu as une famille complète, tu dois la poser sur la table en annonçant le nom de la famille. Celui qui, à la fin du jeu, a posé le plus grand nombre de familles complètes, gagne la partie.

Déroulement d'une partie :

Distribuer 6 cartes par joueur et mettre le reste sur la table (chien).

Un joueur demande à un autre de son choix une carte qui lui manque pour compléter une famille.

Si celui-ci a la carte, il doit lui donner. Le joueur peut alors redemander une carte, soit au même joueur, soit à un autre...jusqu'à ce qu'il se trompe.

Il pioche alors une carte dans le chien. Il continue à jouer si c'est la bonne carte uniquement ; sinon, on passe au joueur suivant.