

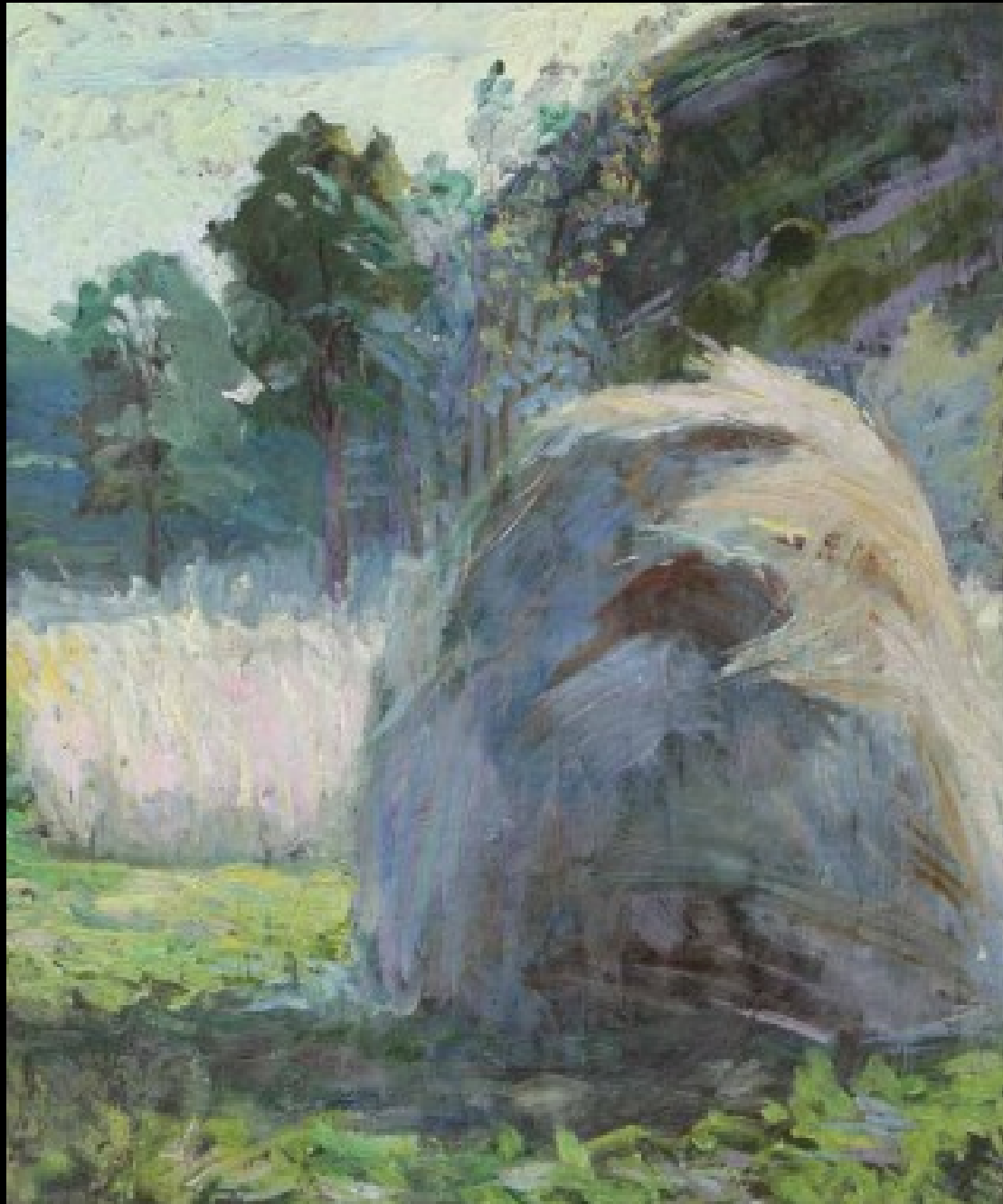


Hélène Guinepied avec son chien Ito  
Saint-Moré, vers 1930

“ Je veux vivre encore dans mon œuvre et je la confie à ceux qui viennent après moi.

Le nom qu’importe, aurai-je un nom dans la terre ? ”

Hélène Guinepied - février 1929



Meule de foin, vers 1910  
(Titre attribué)  
Huile sur toile, 54,5 X 45 cm  
Signé en bas à gauche : H. Guinepied  
Collection particulière



Meule de foin, vers 1910

(Titre attribué)

Huile sur toile, 54 ,5 X 45 cm

Signé en bas à gauche : H. Guinepied

Collection particulière

S'inspirant d'un sujet cher aux impressionnistes et abondamment représenté par **Claude Monet** à la fin du XIXe siècle, Hélène Guinepied livre avec cette toile sa propre interprétation de la meule de foin, symbole du travail humain et de la prodigalité de la terre nourricière.

L'exécution rapide, par touches brèves et franches, permet de supposer que l'artiste a peint en plein air, face au paysage dont la lumière naturelle est accentuée par une gamme chromatique aux tonalités vertes, roses et bleues, évoquant l'air encore frais d'une fin de printemps.

Il est presque possible de sentir le parfum du foin fraîchement coupé dont les couches successives ont été empilées pour former une meule. Peut-être le travail du paysan a-t-il été interrompu par une averse ou l'heure tardive, car on voit en arrière-plan le pré qui n'a pas encore été fauché.



Meules de foin, 1895  
Huile sur toile  
Musée des Beaux-Arts, Springfield, Etats-Unis



Meule, 1891  
Huile sur toile  
72,7 x 92,1cm  
Collection privée

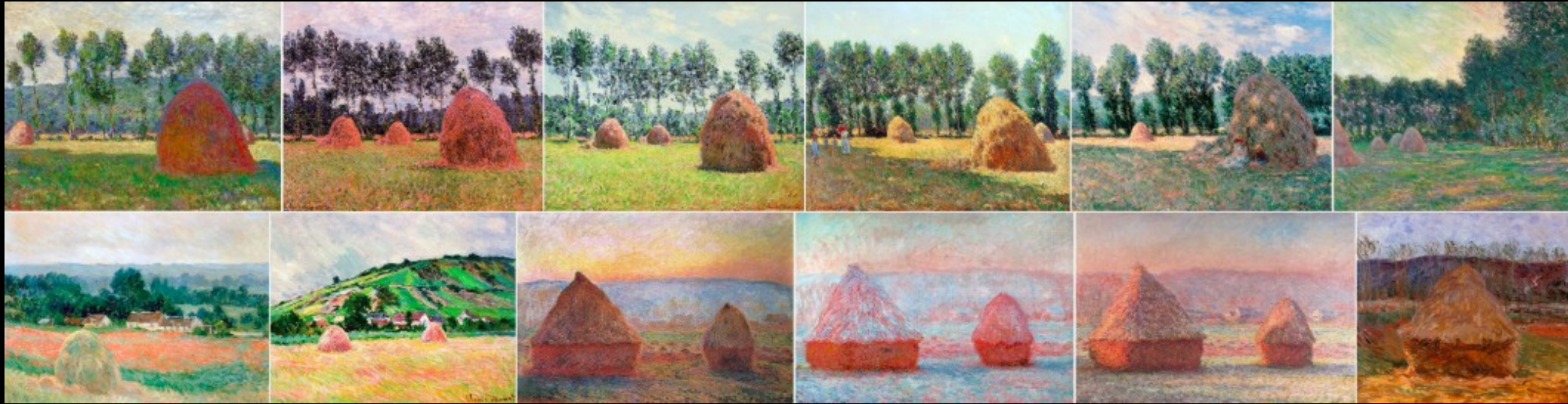


IMPRESSIONIST & MODERN ART EVENING SALE  
New York, 16 November 2016

CLAUDE MONET  
*Meule*, 1891

Meule, 1891, par Claude Monet. Huile sur toile, 72,7 x 92,1cm.

# Série de meules de Claude Monet (huiles sur toiles) ————— Repères





Champ aux meules de blé, 1890  
Huile sur toile  
50 X 100 cm