

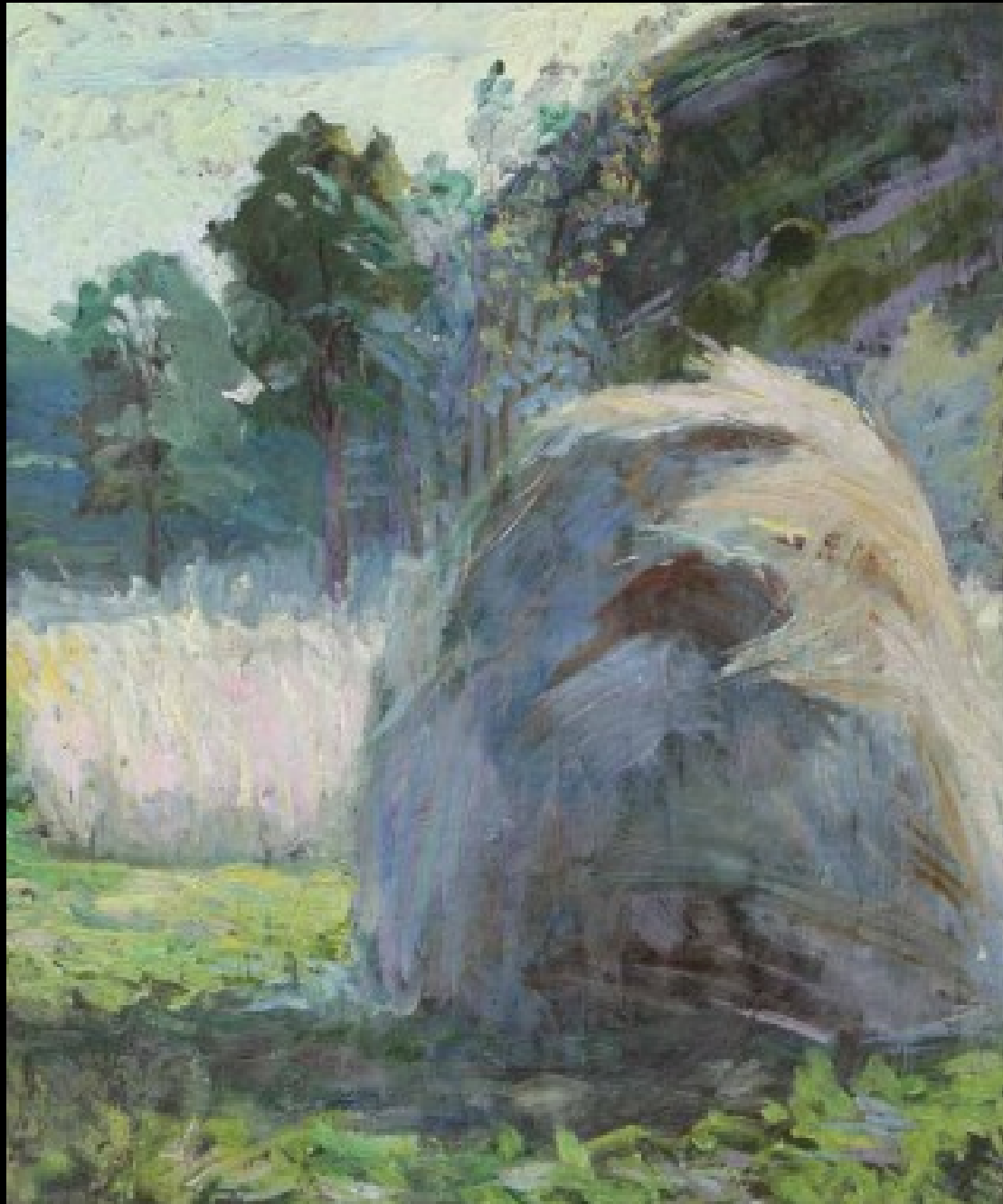


Hélène Guinepied avec son chien Ito
Saint-Moré, vers 1930

“ Je veux vivre encore dans mon œuvre et je la confie à ceux qui viennent après moi.

Le nom qu’importe, aurai-je un nom dans la terre ? ”

Hélène Guinepied - février 1929



Meule de foin, vers 1910
(Titre attribué)
Huile sur toile, 54,5 X 45 cm
Signé en bas à gauche : H. Guinepied
Collection particulière



Meule de foin, vers 1910

(Titre attribué)

Huile sur toile, 54 ,5 X 45 cm

Signé en bas à gauche : H. Guinepied

Collection particulière

S'inspirant d'un sujet cher aux impressionnistes et abondamment représenté par **Claude Monet** à la fin du XIXe siècle, Hélène Guinepied livre avec cette toile sa propre interprétation de la meule de foin, symbole du travail humain et de la prodigalité de la terre nourricière.

L'exécution rapide, par touches brèves et franches, permet de supposer que l'artiste a peint en plein air, face au paysage dont la lumière naturelle est accentuée par une gamme chromatique aux tonalités vertes, roses et bleues, évoquant l'air encore frais d'une fin de printemps.

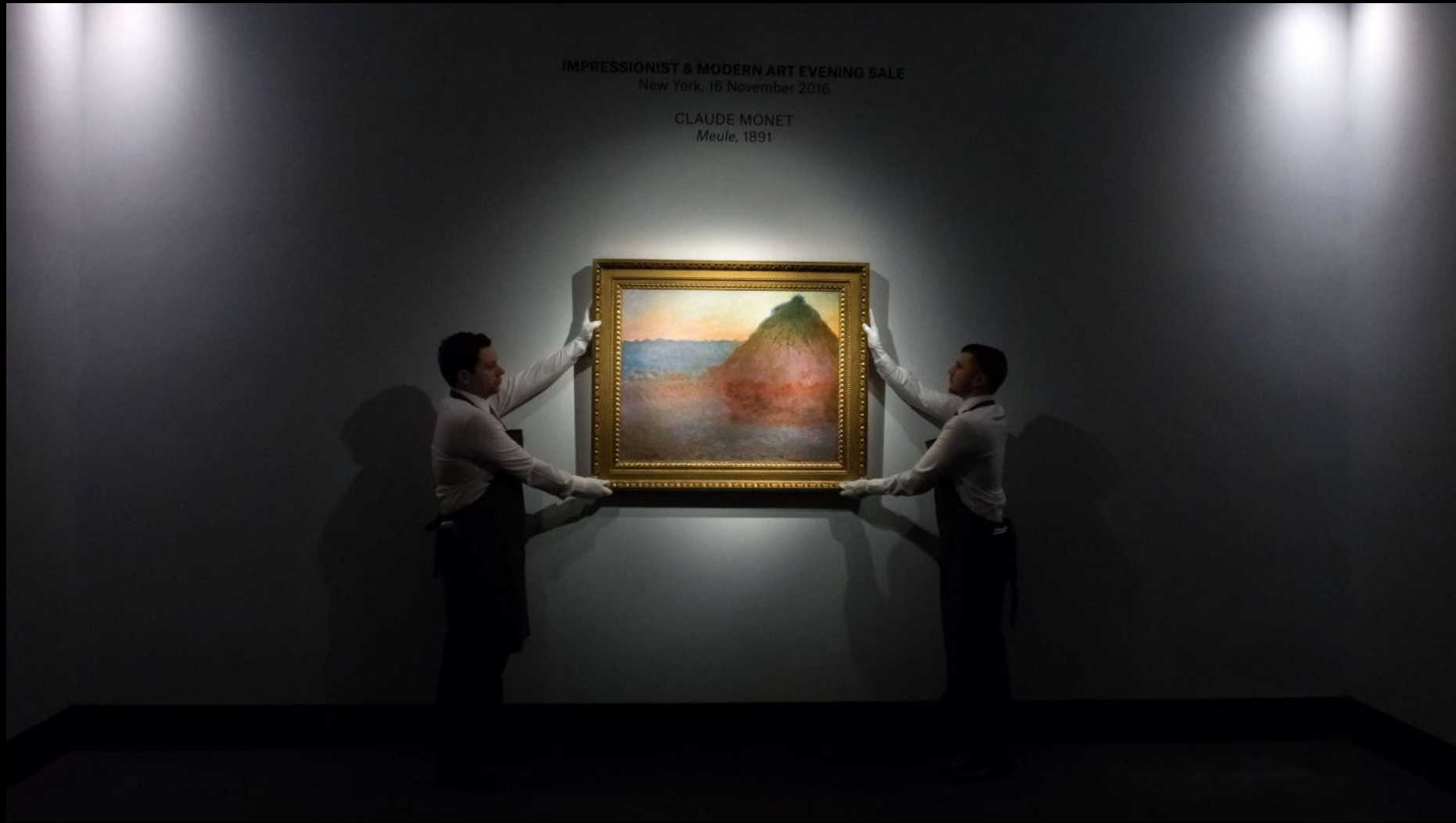
Il est presque possible de sentir le parfum du foin fraîchement coupé dont les couches successives ont été empilées pour former une meule. Peut-être le travail du paysan a-t-il été interrompu par une averse ou l'heure tardive, car on voit en arrière-plan le pré qui n'a pas encore été fauché.



Meules de foin, 1895
Huile sur toile
Musée des Beaux-Arts, Springfield, Etats-Unis



Meule, 1891
Huile sur toile
72,7 x 92,1cm
Collection privée

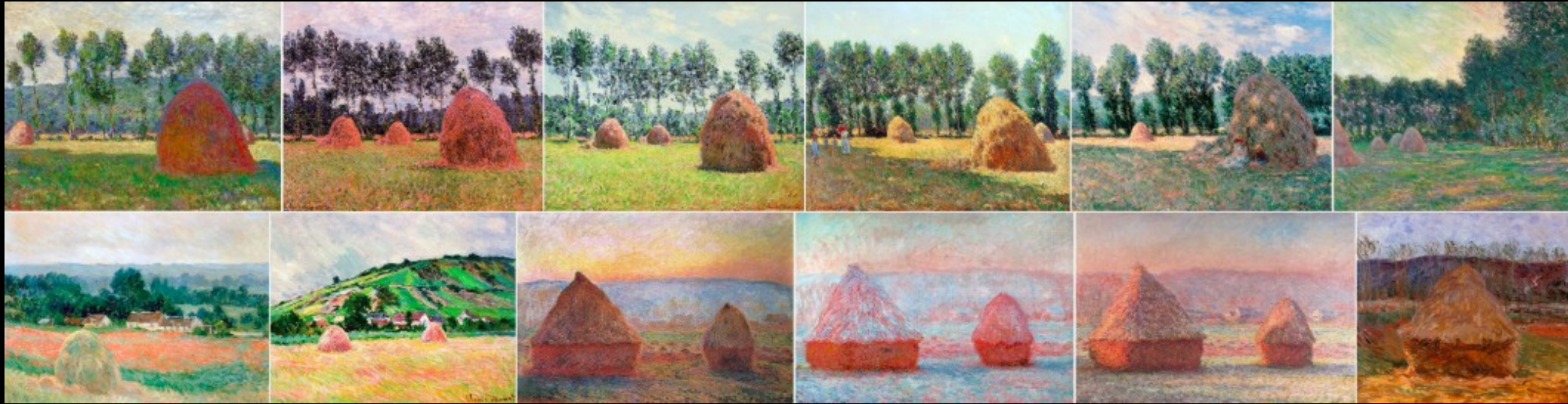


IMPRESSIONIST & MODERN ART EVENING SALE
New York, 16 November 2016

CLAUDE MONET
Meule, 1891

Meule, 1891, par Claude Monet. Huile sur toile, 72,7 x 92,1cm.

Série de meules de Claude Monet (huiles sur toiles) ————— Repères





Champ aux meules de blé, 1890
Huile sur toile
50 X 100 cm

Photographies & textes

© 2018 Sophie B-R Mouchet

www.helene-guinepied.fr

<https://www.facebook.com/heleneguinepied/>

Ouvrage « Hélène Guinepied, toute une vie pour l'art »

- Textes de Elise Dubreuil, conservatrice au musée d'Orsay, département des Arts décoratifs
- Sophie Mouchet, spécialiste de l'oeuvre et présidente de l'association Hélène Guinepied
- Françoise Reginster-La-Clanche, directrice de la conservation département du Loiret